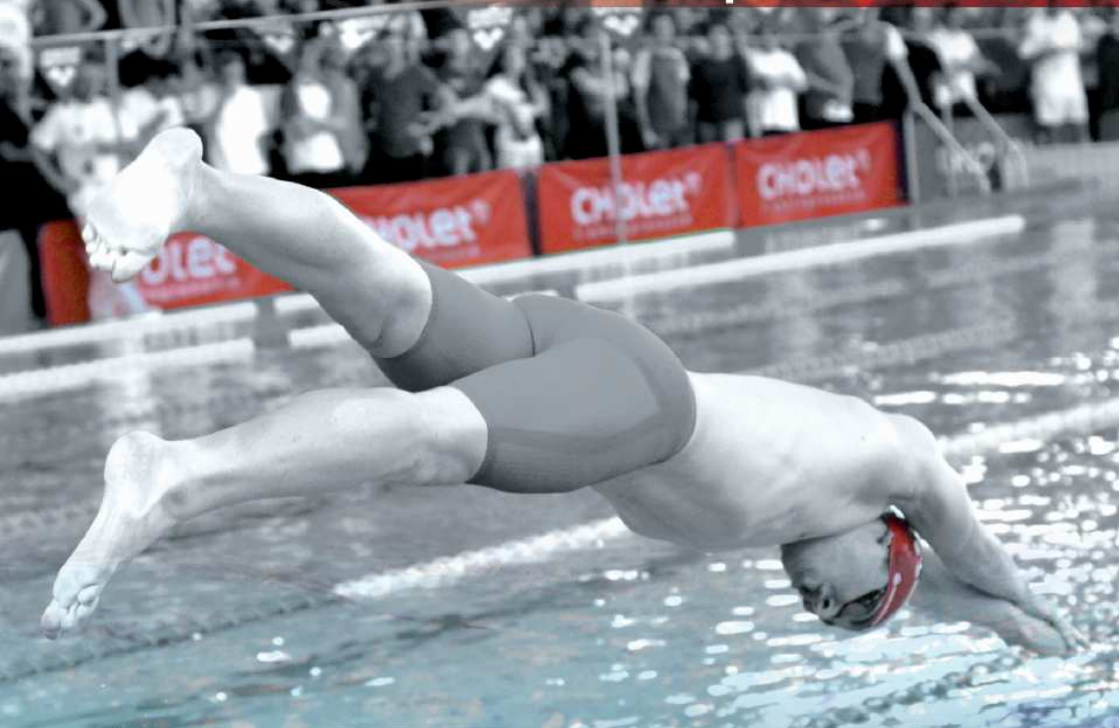


les 31 octobre et 1^{er} novembre 2014

6^e meeting du choletais

Complexe GlisséO



ENTRÉE GRATUITE

Renseignements sur www.choletnatation.com



RÈGLEMENT

Tous les participants doivent être licenciés FFN.

Les épreuves se dérouleront selon le règlement FINA.

Les séries seront nagées toutes catégories.

Les relais mixtes seront composés de 2 dames et 2 messieurs (deux relais maximum par club).

Afin de respecter les horaires, l'organisation se réserve le droit de limiter les engagements et de doubler les premières séries du 400 NL.

Chaque club devra fournir 1 officiel à partir de 5 nageurs.

BASSINS :

Un bassin 10 couloirs x 25 m avec chronométrage électronique.

Un bassin de récupération 4 couloirs x 25 m.

CATÉGORIES D'ÂGE :

Juniors/Seniors : 1997 et avant

Cadets : 1998-1999

Minimes : 2000-2001

Benjamins : 2002-2003

CLASSEMENTS:

Finales sur les 50m : par spécialité et par catégorie (Benjamins, Minimes, Cadets, Juniors/Seniors).

Finales sur les 100m : Finale A toutes catégories, Finale B Benjamins/Minimes/Cadets.

Classement par catégorie au temps sur les 200m et distances supérieures.

Classement au temps Benjamins/Minimes et Cadets/Juniors/Seniors sur les relais (La catégorie étant calculée sur le plus âgé des nageurs).

RÉCOMPENSES :

Récompenses et/ou Médailles à tous les podiums.

ENGAGEMENTS :

Les droits d'engagements sont fixés à **5€00** par course et à **8€00** par relais.

Les engagements seront à effectuer sur Extranat avant le **27 octobre 2014** (Compétitions départementales - Maine et Loire).

Les forfaits déclarés après le **29 octobre 2014** ne seront pas remboursés.

Le paiement des engagements devra être envoyé par courrier avant le **30 octobre 2014** à :

Mme Sylvie Frouin
Club Aquatique Choletais
23 rue du commerce
49360 MAULÉVRIER

CONTACTS :

Sportif : M. Fabrice Beaunoir - 06 14 11 83 78

Administratif : M. Xavier Bioteau - 06 86 77 08 51

Trésorerie : Mme Sylvie Frouin - 06 67 54 18 25

PROGRAMME

VENDREDI MATIN

Échauffement : 7H45— Début des épreuves : 9H00

100 4N SÉRIES
200 BRASSE
100 DOS SÉRIES
400 4N
100 BRASSE SÉRIES
200 PAPILLON

VENDREDI APRÈS-MIDI

Échauffement : 13H45— Début des épreuves : 14H45

200 NL
50 NL HANDISPORT
100 PAPILLON SÉRIES
200 DOS
100 NL HANDISPORT
100 NL SÉRIES

VENDREDI SOIR

Échauffement : 19H00— Début des épreuves : 20H00

100 4N FINALES
100 DOS FINALES
100 BRASSE FINALES
100 PAPILLON FINALES
100 NL FINALES

SAMEDI MATIN

Échauffement : 8H00— Début des épreuves : 9H00

50 PAPILLON SÉRIES
50 DOS SÉRIES
200 4N
50 BRASSE SÉRIES
50 NL SÉRIES
400 NL
RELAIS 4 x 50 4N MIXTE

SAMEDI APRÈS-MIDI

Échauffement : 13H45— Début des épreuves : 14H45

50 PAPILLON FINALES
50 DOS FINALES
50 BRASSE FINALES
50 NL FINALES

NOS PRINCIPAUX PARTENAIRES



GRILLE DE QUALIFICATION

	DAMES				MESSIEURS			
	Benj.	Minimes	Cadettes	Jun/Sen	Benj.	Minimes	Cadets	Jun/Sen
50 NL	42"00	37"00	36"00	35"00	42"00	33"00	31"00	29"00
100 NL	1'30"00	1'20"00	1'15"00	1'12"00	1'30"00	1'15"00	1'07"00	1'04"00
200 NL	3'10"00	2'40"00	2'30"00	2'25"00	3'10"00	2'24"00	2'20"00	2'15"00
400 NL	6'00"00	5'20"00	5'10"00	5'00"00	6'00"00	5'10"00	4'40"00	4'30"00
50 Dos	46"00	40"00	39"00	38"00	46"00	38"00	35"00	33"00
100 Dos	1'35"00	1'25"00	1'20"00	1'18"00	1'35"00	1'20"00	1'16"00	1'12"00
200 Dos	3'15"00	2'50"00	2'42"00	2'38"00	3'15"00	2'35"00	2'30"00	2'25"00
50 Br.	50"00	43"00	42"00	40"00	50"00	40"00	38"00	36"00
100 Br.	1'40"00	1'30"00	1'28"00	1'25"00	1'40"00	1'28"00	1'22"00	1'20"00
200 Br.	3'15"00	3'10"00	3'04"00	3'00"00	3'15"00	3'00"00	2'50"00	2'40"00
50 Pap	44"00	40"00	38"00	36"00	44"00	35"00	34"00	33"00
100 Pap	1'35"00	1'30"00	1'25"00	1'20"00	1'35"00	1'20"00	1'15"00	1'12"00
200 Pap	3'10"00	3'00"00	2'45"00	2'35"00	3'10"00	2'50"00	2'30"00	2'20"00
100 4N	1'40"00	1'30"00	1'22"00	1'20"00	1'40"00	1'20"00	1'14"00	1'12"00
200 4N	3'20"00	3'00"00	2'55"00	2'50"00	3'20"00	2'45"00	2'35"00	2'25"00
400 4N	6'20"00	5'50"00	5'30"00	5'20"00	6'20"00	5'25"00	5'20"00	5'10"00